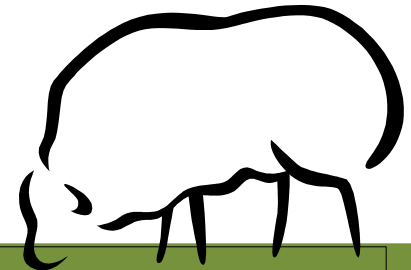
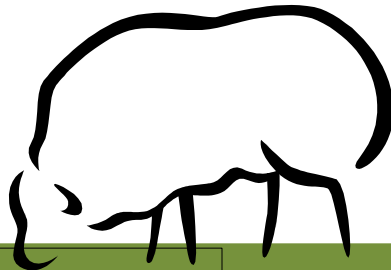
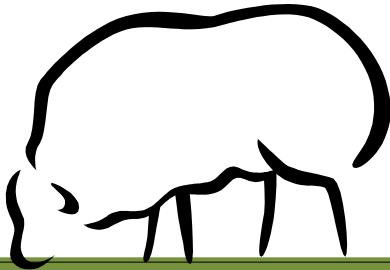



Fotosensibilisatsioon (Valgustundlikkus)



Click to edit Master subtitle style



13.05.10

- 
- Majanduslik probleem ja heaoluküsimus
 - Esineb maailmas mitmel pool
 - Tekib tavaliselt hiliskevadel või varasuvel, kui karjamaal rohi kiiresti kasvab.
 - Külmal ja vihmasel suvel rohkem
 - Tavaliselt noorematel lammastel

Primaarne fotosensibilisatsioon



- Söödud fotodünaamilised ained ei pea organismis metaboliseeruma, et haigust tekiks.
- Liht-naistepuna (*Hypericum perforatum*) – hüperitsiin



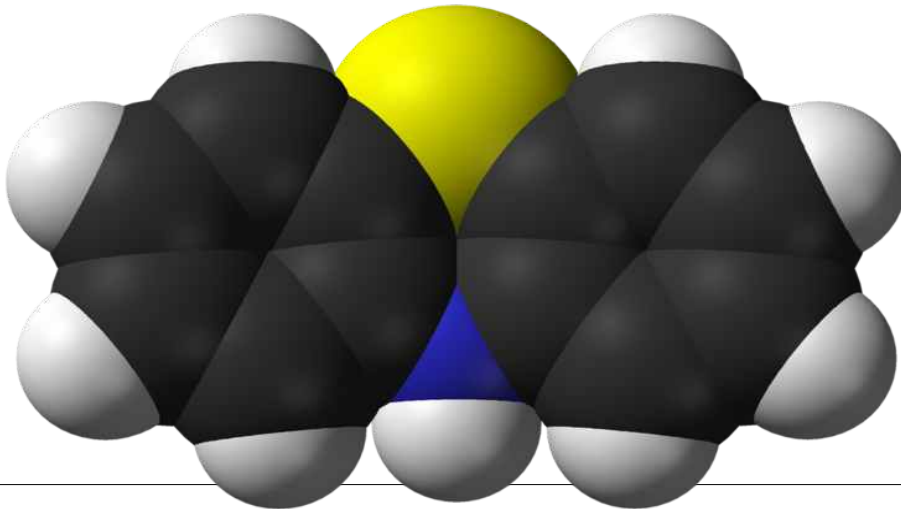
Primaarne fotosensibilisatsioon



○ *Alphididae*



○ Phenothiazine



Primaarne fotosensibilisatsioon



- Lutsern, ristikhein, hiirehernes, kaer



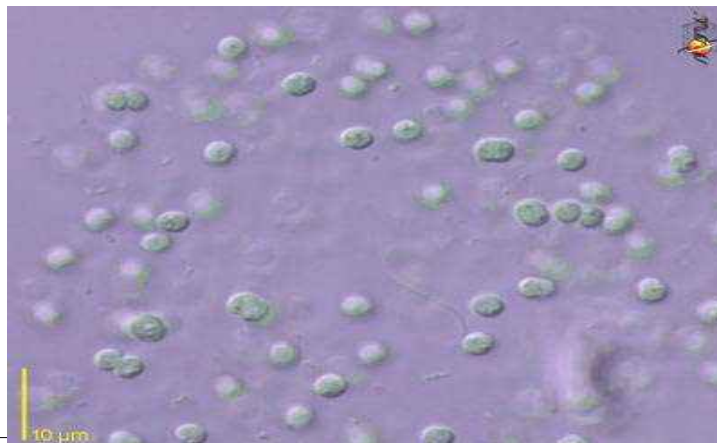
16, 18. *Lupinus sativus* (Medicago sativa L.)



Sekundaarne fotosensibilisatsioon



- Fotodünaamilised ained (fülloerütriin) esinevad vereringes ja tekitavad maksakahjustuse.
- Maksakahjustuse võivad tekitada ka taimed, mis sisaldavad pürrolisidiinalkaloide või süsiniktetrakloriidi, *Pithomyces chartarum* `iga saastunud rohi või *Anacystis cyanea*.



Mehhanism



- Fotodünaamilised keemilised ained akumuleeruvad nahas
- Päikesevalgus stimuleerib ained pigmendita nahas, kuna need absorbeerivad päikeseenergiat normaalsest rohkem.
- Ebanormaalne rakkude jagunemine, muutub membraani permeaablus, proteiini ja DNA süntees häirub jne.
- Kahjustuvad naha kapillaarid

Sümptomid



- Tekib villata piirkondades
- Sümptomid võivad tekkida mõni tund peale päikesevalguse mõju
- Loomad on häiritud ja otsivad varju
- Pigem üksikutel loomadel



Sümptomid

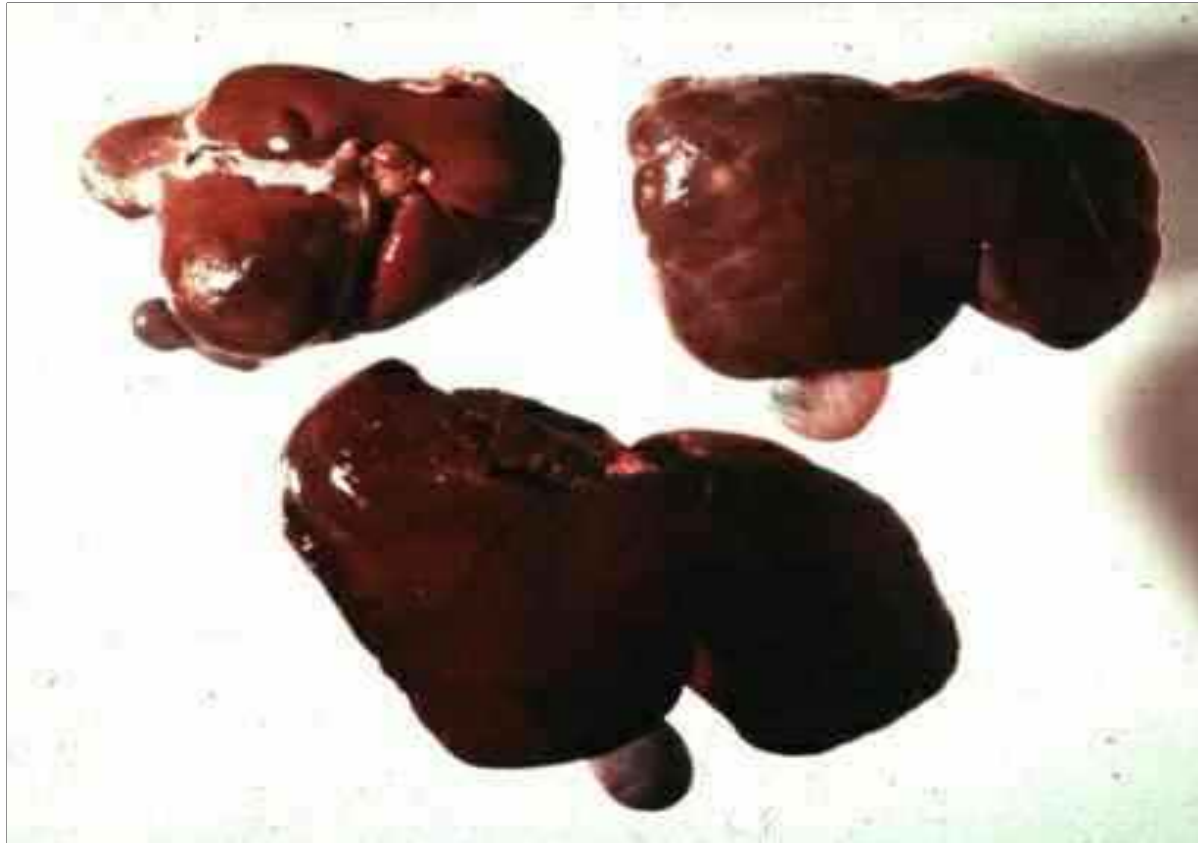


- Pea raputamine
- Rahutus
- Laugude, mokaade, kõrvade ja saba punetus ning turse
- Kollakat seerumit võib immitseda läbi naha
- Tugev sügelus › sügamisest tekkivad traumad
- Transudaat moodustab kooriku ja naha pindmine osa võib irduda
- Sekundaarsed bakteriaalsed infektsioonid on tavalised





13.05.10



Lahang



- Subkutaanne turse
- Kudede irdumine
- Sekundaarse fotosensibilisatsiooni korral muutused maksas

Ravi

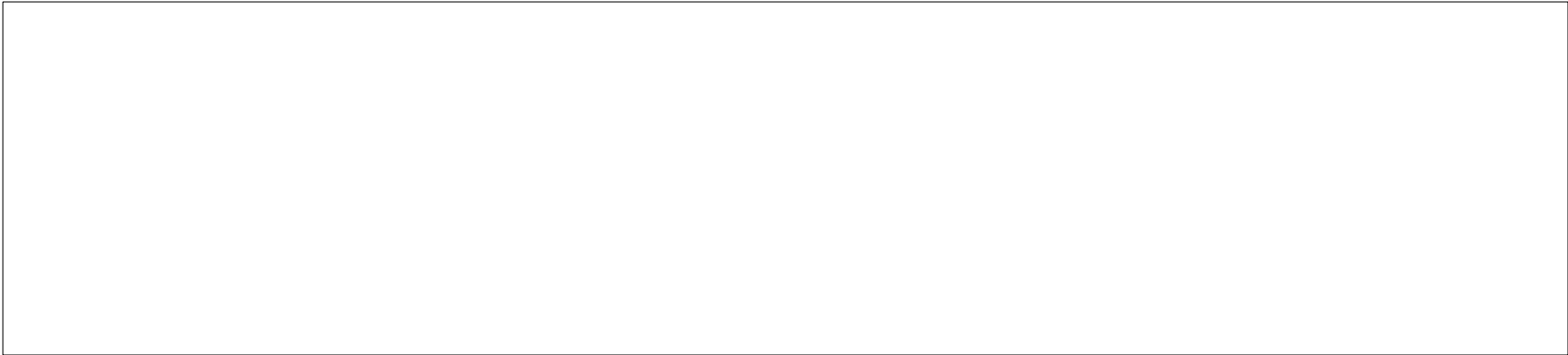


- Sümptomaatiline ravi
 - Loomad varju, öösel karjatamine
 - Sekundaarsete infektsioonide kontroll
 - Primaarse haiguse ravi, kui esineb maksakahjustus
 - Mitte anda sellist sööta, mis suurendab haigestumisriski
 - Ligipääs veele ja elektrolüütidele
 - NSAIDid
 - Antibiootikumid, kui haigus on väga tõsine
 - Kortikosteroidid?

Ennetamine



- Karjamaa
- Vari



Click to edit Master subtitle style

